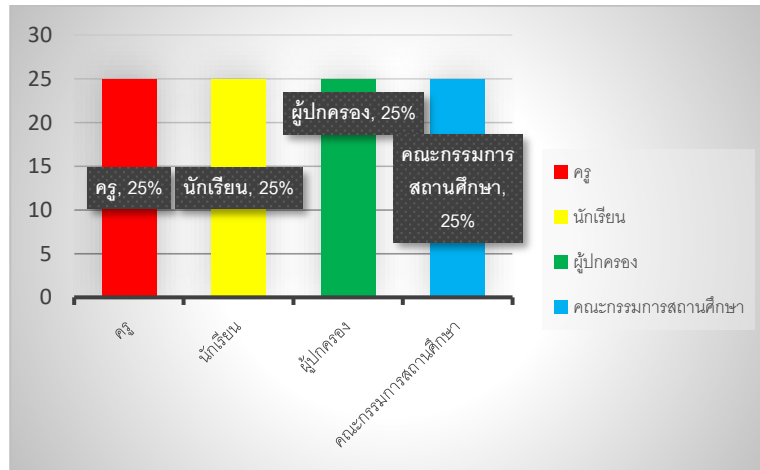


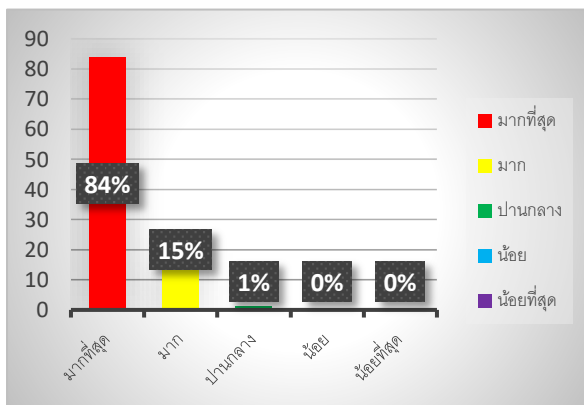
# สรุปแบบประเมินความพึงพอใจที่มีต่อการจัดการศึกษา ปีการศึกษา 2565 โรงเรียนอุทัย สำนักงานเขตพื้นที่การศึกษามัธยมศึกษาพระนครศรีอยุธยา

## ตอนที่ 1 สถานภาพของผู้ตอบแบบประเมิน

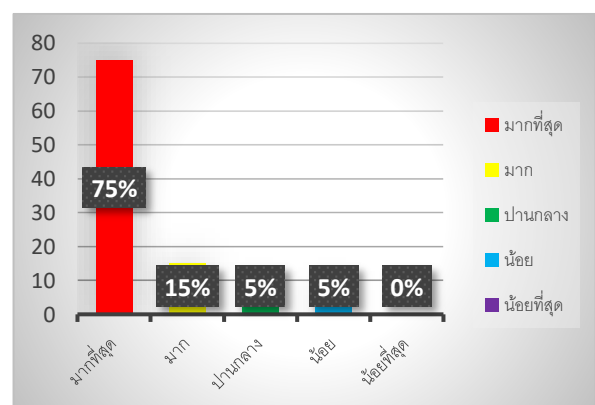


## ตอนที่ 2 รายการการพัฒนางานด้านต่างๆ ของโรงเรียน

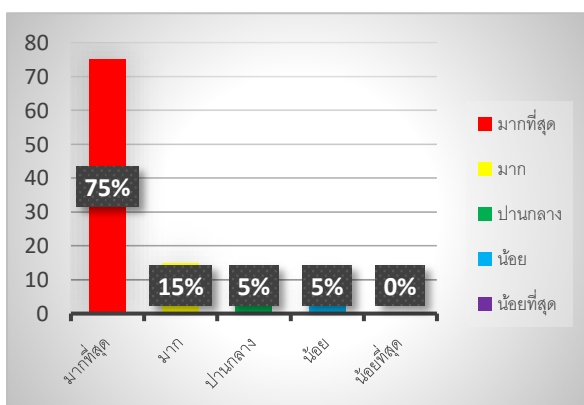
### 2.1 การพัฒนาอาคาร สถานที่ บริเวณโรงเรียน



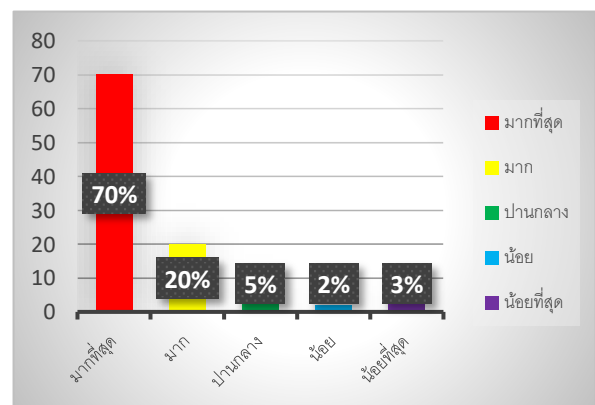
### 2.2 สภาพแวดล้อม และแหล่งการเรียนรู้ภายในโรงเรียน



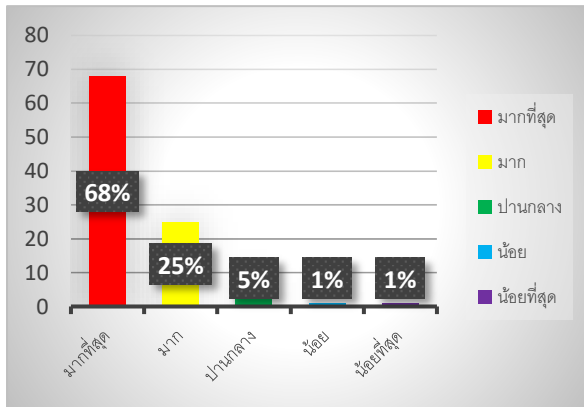
### 2.3 คุณภาพของครูผู้สอน



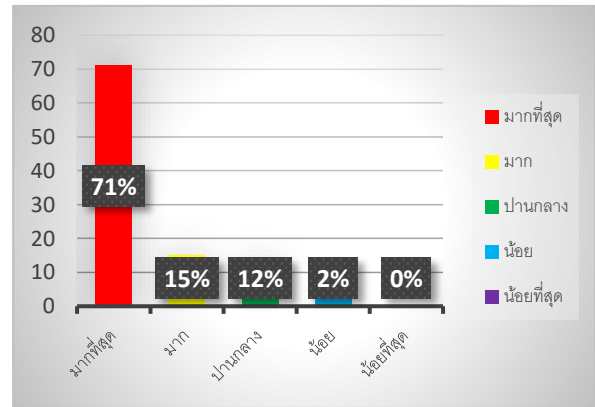
### 2.4 คุณภาพนักเรียนด้านทักษะ ความรู้ทางวิชาการ



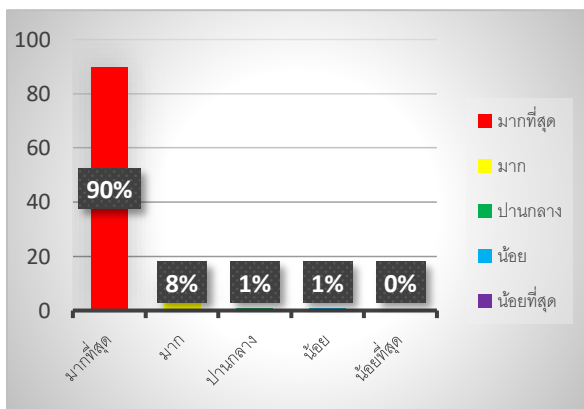
2.5 คุณภาพนักเรียนด้านลักษณะนิสัย (คุณธรรมจริยธรรม)



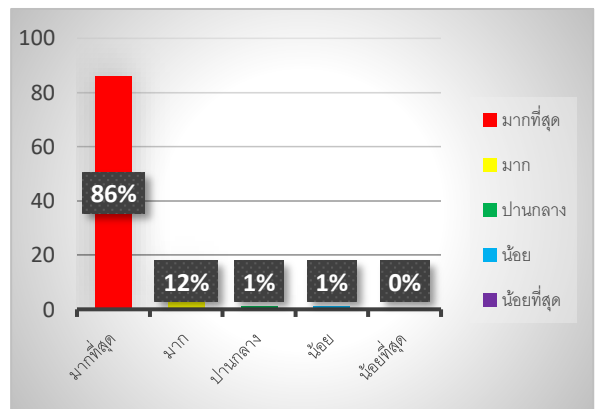
2.6 คุณภาพนักเรียนด้านทักษะการทำงาน/ทักษะการดำรงชีวิต



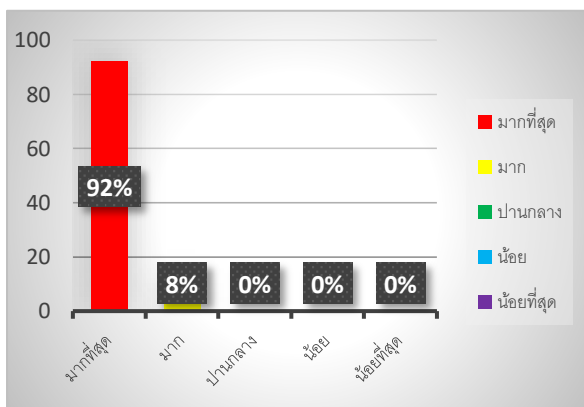
2.7 การประชาสัมพันธ์/ข้อมูลสารสนเทศของนักเรียน



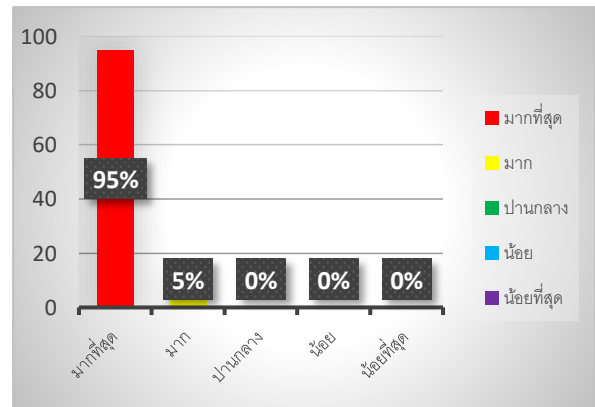
2.8 การดูแล ช่วยเหลือนักเรียน, ทุนการศึกษา, ห้องพยาบาล



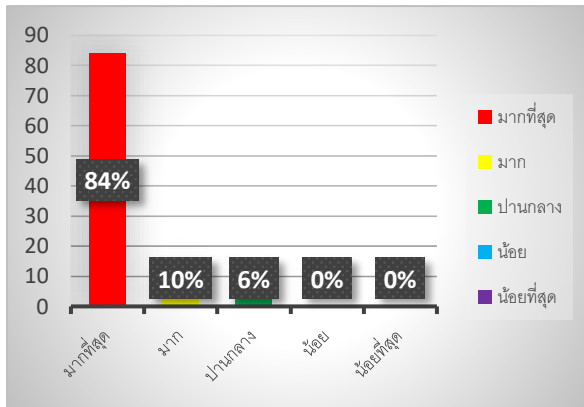
2.9 การให้บริการอาคารสถานที่/วิทยากร แก่ชุมชน



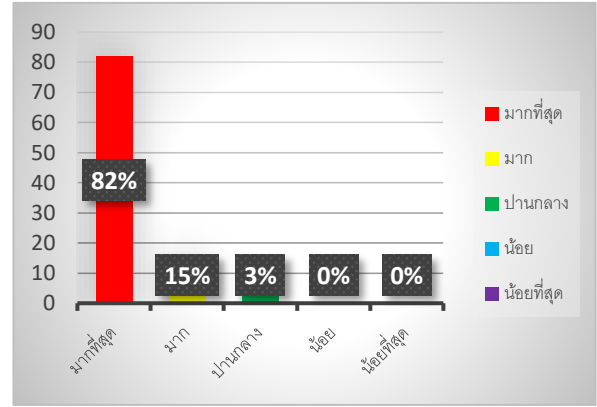
2.10 การให้ความร่วมมือ ร่วมกิจกรรมงานประเพณีต่างๆ กับชุมชน



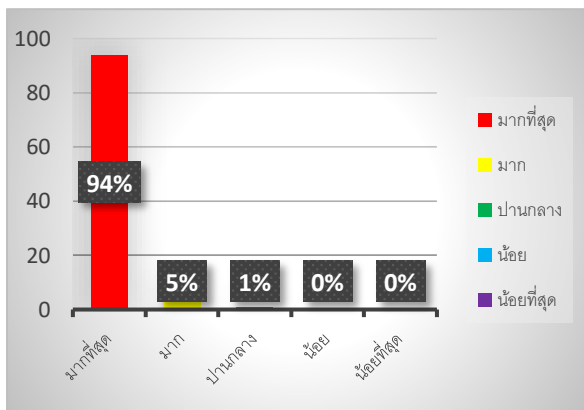
2.11 การจัดกิจกรรมพัฒนาศักยภาพของนักเรียน



2.12 การจัดบริการห้องสมุด



2.13 การพัฒนาระบบ ICT, อินเทอร์เน็ต, คอมพิวเตอร์



2.14 การอำนวยความสะดวก(การบริหารงาน)ของผู้บริหารสถานศึกษา

